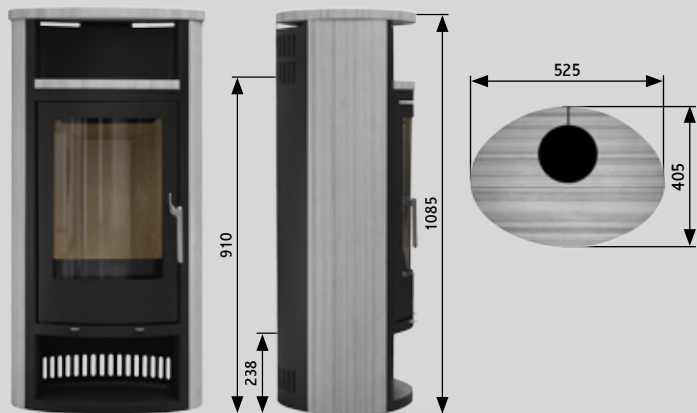




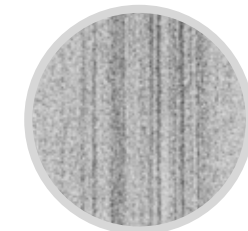
NOVALINE

Viva GR





Maße (H x B x T)	<b>1085 x 525 x 405 mm</b>
Nennwärmeleistung	<b>5,5 kW (Mittelwert)</b>
Abgasstutzen	<b>150 mm</b>
Abgasanschluss	<b>oben / hinten</b>
Gewicht	<b>140 kg</b>
Abgasmassenstrom	<b>5 g/s</b>
Abgastemperatur	<b>320 °C</b>
Mindestförderdruck	<b>12 Pa</b>
Raumheizvermögen	<b>ca. 120 m<sup>3</sup></b>
Wirkungsgrad	<b>78 %</b>
Feuerraum (H x B x T)	<b>400 x 300 x 250 mm</b>
Brennstoff	<b>Holz, Braunkohlebriketts</b>
Externer Luftanschluss	<b>100 mm (hinten)</b>
CO-Zertifikat	<b>siehe <a href="http://www.novaline.org">www.novaline.org</a></b>
Ausführung	<b>Schwarzer Korpus, Seitenteile, Top- und Teefachplatte aus poliertem Sandstein „Grey Rock“.</b>



Grey Rock

- Sicherer Dreipunkt-Türverschluss
- Korpus in schwarz
- Seitenteile aus poliertem Sandstein „Grey Rock“
- Top- und Teefachplatte aus poliertem Sandstein „Grey Rock“
- Scheibenspülung
- Rost aus Gusseisen
- Holzfach
- Externer Luftanschluss (raumlufuntertützend)

## Alle Novaline Ofenmodelle

erfüllen die Anforderungen der 2. Stufe der BImSchV sowie die Anforderungen aller städte- und länderspezifischen Richtlinien für Kaminöfen.

Bei der Herstellung legen wir besonderen Wert auf hochwertige Materialien und sorgfältige Verarbeitung. Die ausgereifte Verbrennungstechnik sorgt für ein hervorragendes Abbrennverhalten und Flammenbild.



Um den Brennstoff Holz zu optimieren, werden heutzutage aus Sägeresten der Holzindustrie Holzbriketts hergestellt. Diese verfügen im Vergleich zu Waldholz über einen höheren Heizwert und sind selbstverständlich auch für die Befuerung von Novaline Kaminöfen geeignet.



Novaline Kaminöfen			
	Feinstaub in mg/m <sup>3</sup>	CO mg/m <sup>3</sup>	Wirkungsgrad in %
Aura	23	791	78,5
Bermuda	30	967	81,7
Canto	36	774	81,5
Diva	19	776	78,6
Gusto	19	591	79,0
Maestro	38	1158	78,7
Moda	23	1125	79,0
Monte	23	1125	79,0
Perla	24	591	78,4
Picco	21	1082	84,3
Cantara	<40	<1250	>78,0
Viva	18	1249	80,1
Grenzwerte für Kaminöfen			
2.Stufe BImSchV (2015)	<40	<1250	>73,0
Din plus	<75	<1500	>75,0
15aB-VG	<90	<1650	>78,0
München/Regensburg	<75	<1500	-
LVR 2011 Schweiz	<75	<1500	-
Din EN 13240/CE	-	<12500	>50,0





EN 13240

<sup>\*)</sup> Bei Anschluß durch einen autorisierten Fachhändler.

**Novaline Vertriebs GmbH**  
Rosenstrasse 38

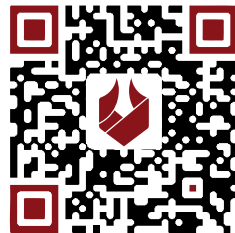
D-74321 Bietigheim-Bissingen

Telefon +49 (0) 71 42 / 99 38 0 - 0

Fax +49 (0) 71 42 / 99 38 0 - 29

Internet <http://www.novaline.org>

E-Mail [info@novaline.org](mailto:info@novaline.org)



Alle Angaben ohne Gewähr. Technische Änderungen vorbehalten. Drucktechnisch bedingte Farbabweichungen möglich.

Die verwendeten Bilder, Illustrationen, Maßzeichnungen und Texte unterliegen dem Copyright der Novaline Vertriebs GmbH, 74321 Bietigheim-Bissingen, und dürfen von Dritten nicht ohne schriftliche Genehmigung verwendet werden.

Ihr Fachhändler