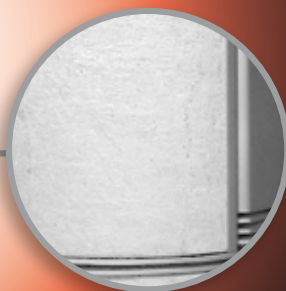


Diva K

frei
DREHBAR
360°

Gewicht ca. 210 kg
Ausführung Seitenverkleidung und Topplatte aus hochwertigen handglasierten Kacheln „Vanilla“ oder „Scharlachrot“

Die weiteren technischen Daten entnehmen Sie bitte Seite 9.



Diva ST

frei
DREHBAR
360°

Gewicht ca. 250 kg
Ausführung Seitenverkleidung und Abdeckplatte aus sandgestrahltem Serpentinstein

Die weiteren technischen Daten entnehmen Sie bitte Seite 9.

Diva K, Diva ST